



**Arrêté temporaire n°028-T-VRD-2022
Portant réglementation du stationnement
aux abords du chantier et de la circulation**

RUE DES SABLES

Le Maire de la Commune de LA TRANCHE SUR MER,

Vu le Code général des collectivités territoriales et notamment les articles L. 2213-1 à L. 2213-6

Vu le Code de la route et notamment les articles R. 411-8, R. 411-21-1 et R. 417-11

Vu l'Instruction interministérielle sur la signalisation routière et notamment le livre 1, 4ème partie, signalisation de prescription

Considérant que des travaux Travaux de terrassement pour la pose d'un panneau **traversée dangereuse de piste cyclable** par la société INEO, agissant pour le compte du SYDEV, rendent nécessaire d'arrêter la réglementation appropriée du stationnement et de la circulation, afin d'assurer la sécurité des usagers, du 24/01/2022 au 28/01/2022 RUE DES SABLES

ARRÊTE

Article 1 – À compter du 24/01/2022 et jusqu'au 28/01/2022, les prescriptions suivantes s'appliquent RUE DES SABLES :

- La circulation est alternée par B15+C18 ;
- Le stationnement des véhicules aux abords du chantier est interdite.

Article 2 – Dès l'achèvement du dispositif, le bénéficiaire est tenu d'enlever les matériaux excédentaires, de rétablir dans l'état initial la voie et ses dépendances, et de réparer tout dommage qui aura pu y être causé.

Article 3 – La signalisation réglementaire conforme aux dispositions de l'Instruction Interministérielle sur la signalisation routière sera mise en place par le demandeur, INEO ATLANTIQUE RESEAUX.

Article 4 – Le Directeur Général des Services de la Mairie, Le Commandant du Groupement de Gendarmerie de la Vendée, La Police Municipale, Directeur des Services Techniques, Direction Générale et Assistante de Direction sont chargés de l'exécution du présent arrêté qui sera publié et affiché conformément à la réglementation en vigueur.

Fait à La Tranche-sur-Mer, le 14/01/2022
Le Maire de la Commune de LA TRANCHE SUR MER,
Serge KUBRYK

DIFFUSION:

INEO ATLANTIQUE RESEAUX

Le Commandant du Groupement de Gendarmerie de la Vendée

La Police Municipale

Directeur des Services Techniques

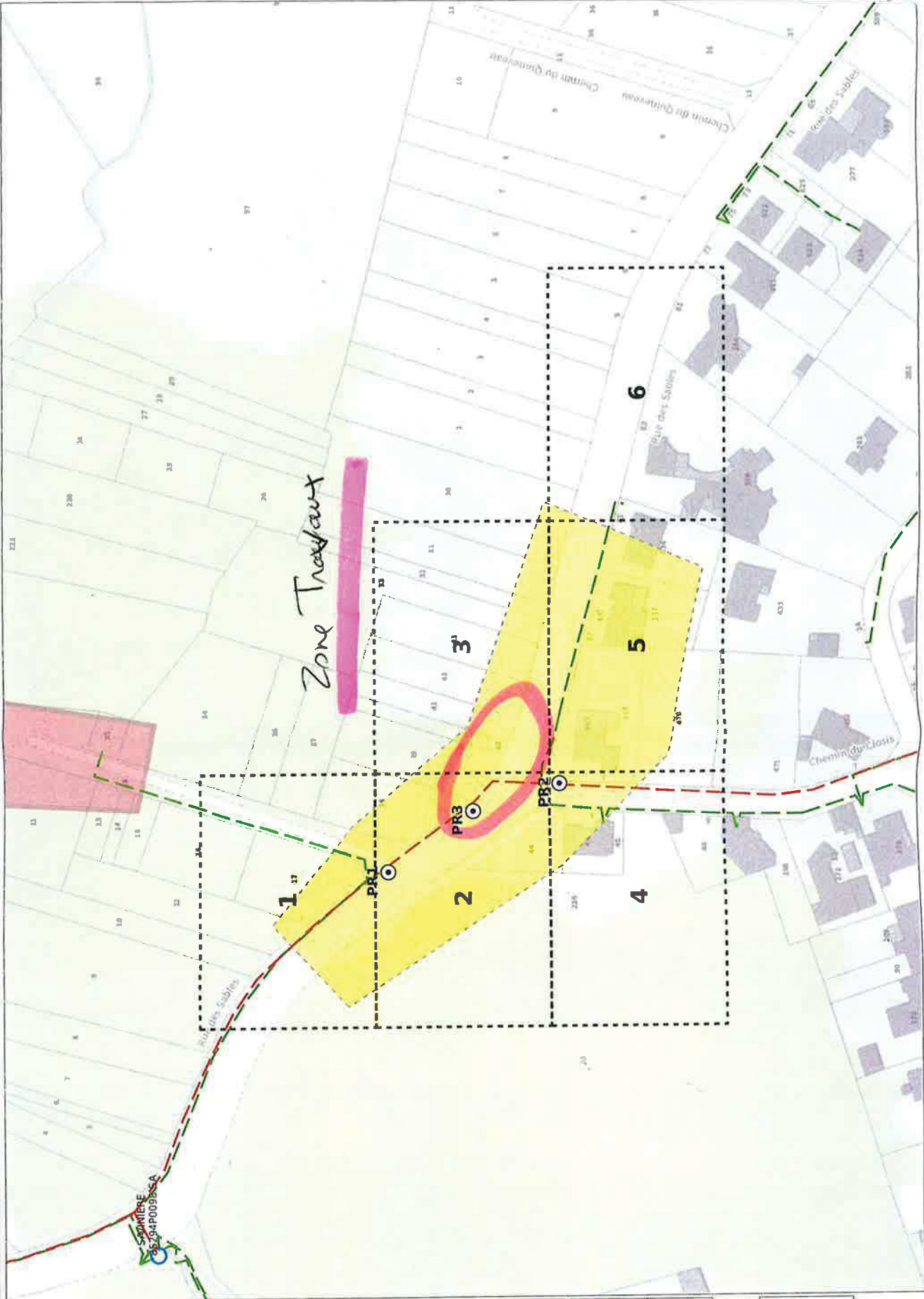
Caserne des Pompiers de la Tranche sur mer

ANNEXES:

Zone de travaux

Conformément aux dispositions du Code de justice administrative, le présent arrêté pourra faire l'objet d'un recours contentieux devant le tribunal administratif compétent ou sur internet, à l'adresse www.telerecours.fr, dans un délai de deux mois à compter de sa date de notification ou de publication.

Conformément aux dispositions de la loi n°2018-493 du 20 juin 2018 relative à la protection des données personnelles, le bénéficiaire est informé qu'il dispose d'un droit d'accès, de rectification, d'effacement ou de demande de limitation de traitement des données qu'il peut exercer, pour les informations le concernant, auprès de la collectivité signataire du présent document.



Plan édité le :
07/12/2021

Les réseaux susceptibles d'être présents sur le plan d'ensemble sont :

- Les réseaux aériens (uniquement sur ce plan)
- Les réseaux souterrains leur positionnement plus précis est détaillé dans la suite du document.

La majorité des branchements reliés à ces réseaux ne sont pas représentés sur ce plan.

Sur ce plan les ouvrages sont en classe C.
S'ils sont représentés dans les plans des réseaux souterrains, il faudra alors se baser sur la classification indiquée dans ces plans

- Emprise de vos travaux
- Zone de Travaux Impactant le Sol
- Projet de travaux Enedis
- Au moins un réseau est absent dans les plans de détails

Réseau électrique

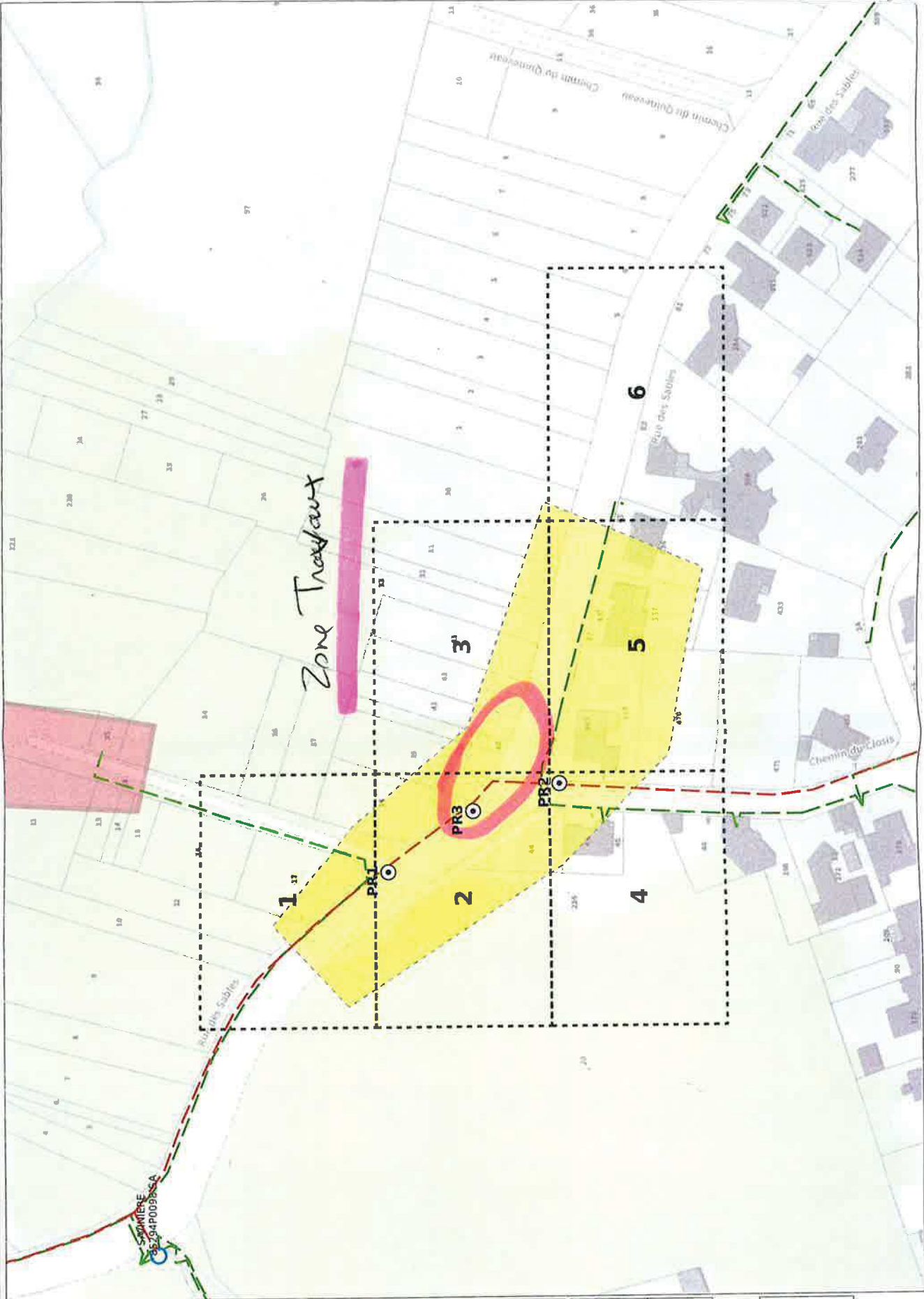
BT

- Aérien
- Torsadé
- Souterrain

HTA

- Aérien
- Torsadé
- Souterrain
- Galerie

Pour plus de détails sur la compréhension de ce plan, voir la notice jointe « Lire et Comprendre un plan Enedis ».



Plan édité le :
07/12/2021

Les réseaux susceptibles d'être présents sur le plan d'ensemble sont :

- Les réseaux aériens (uniquement sur ce plan)
- Les réseaux souterrains

leur positionnement plus précis est détaillé dans la suite du document.

La majorité des branchements reliés à ces réseaux ne sont pas représentés sur ce plan.

Sur ce plan les ouvrages sont en classe C.
S'ils sont représentés dans les plans des réseaux souterrains, il faudra alors se baser sur la classification indiquée dans ces plans

- Emprise de vos travaux
- Zone de Travaux Impactant le Sol
- Projet de travaux Enedis
- Au moins un réseau est absent dans les plans de détails

Réseau électrique

BT

- Aérien
- Torsadé
- Souterrain

HTA

- Aérien
- Torsadé
- Souterrain
- Galerie

Pour plus de détails sur la compréhension de ce plan, voir la notice jointe « Lire et Comprendre un plan Enedis ».